

Service OCR et indexation des documents GedExpert et I-Dépôt

Sommaire

Introduction	2
Prérequis	3
Installation	4
Configuration du service	6
Panière I-Dépôt	8
① I-Dépôt > Service WEB pour les clients.....	9
② Panière I-Dépôt > Module Windows au cabinet.....	10
2.1 Configuration Panière Scan (Disque et I-Dépôt).....	10
2.2 Configuration des libellés Type iDépôt.....	11
2.3 Détails de la panière I-Dépôt.....	12
③ Panière I-Dépôt – ComptabilitéExpert > Saisie automatisée sur image.....	13
④ ComptabilitéExpert > Disponibilités des « images » classées.....	18
⑤ Configuration des libellés « Type » iDépôt.....	19
GedExpert	20
Annexe	20
Installation de la licence par clé USB (Dongle).....	20
Conseil pour optimiser la saisie sur pièce.....	21

Introduction

Indexation (ne nécessite pas de licence)

L'**indexation automatique** facilite l'accès ultérieur aux documents et à leur contenu. Les mots contenus dans les documents sont donc extraits afin de pouvoir faire une recherche ultérieure. On emploie aussi parfois le terme « recherche Full text ». L'indexation standard ne peut pas se faire sur des fichiers de type image (.BMP, .JPEG, .PDF image)

L'indexation, quant à elle, peut se faire sur les documents ayant les extensions : *.doc, .docx, .xls, .xlsx, .sxw, .odt, .rtf, .sxc, .ods, .eml, .txt, pdf**.

* uniquement les PDF de type texte et non image donc.

OCR

La **reconnaissance optique de caractères ROC** ou **OCR** (abréviation du terme anglais *optical character recognition*) permet de récupérer le texte dans l'image d'un texte imprimé et de le sauvegarder dans un fichier pouvant être exploité dans un traitement de texte pour enrichissement, et stocké dans une base de données.

Le traitement par OCR ne se fait que sur des documents de type image. Il pourra s'appliquer aussi bien aux documents stockés dans I-Dépôt qu'à ceux stockés dans GedExpert.

Avec l'option **ACD SCAN**, il sera donc possible de procéder quand même à une indexation sur les fichiers de type image et aussi de pouvoir faire du copier/coller sur les fichiers de type PDF.

Principe d'intégration des factures

- Soit le client du cabinet scanne ses factures et les dépose dans I-Dépôt via son accès internet sur le serveur iSuite,
- Soit le collaborateur scanne ou intègre les factures au format **PDF** dans le module panier Scan et les transfère ensuite dans la panier I-Dépôt.

Les factures PDF seront automatiquement traitées par OCR les unes après les autres.

Le collaborateur, à partir de sa panier I-Dépôt, pourra faire de la saisie sur pièce : en sélectionnant la facture, il accède ensuite à la saisie comptable. L'écriture comptable se génère automatiquement (option ACD FACT) ou manuellement.

En effet, les champs tels que « SIREN », « numéro de téléphone », « raison sociale », « date de facture » ainsi qu'une zone libre de la fiche tiers de ComptabilitéExpert, seront directement reconnus afin d'identifier le compte fournisseur (ou client). Il est conseillé de renseigner le Siret dans la fiche tiers car ce numéro est unique et propre à chaque société.

Prérequis

Licence

La licence se présente sous la forme d'un numéro à saisir de 20 caractères. Plus rarement elle peut se présenter sous la forme d'une clé USB, appelée aussi « Dongle ».

Les licences par numéro de série ne peuvent se désactiver qu'une seule fois.

Il existe 2 licences :

- **ACD SCAN** permet d'indexer les documents suivant les extensions définies pour une recherche « Full text ». Il est possible aussi d'appliquer un traitement OCR sur les fichiers de type PDF image.
- **ACD FACT** permet d'accéder à la saisie comptable de la pièce depuis la manière I-Dépôt et de générer l'écriture comptable automatiquement à partir d'un fichier PDF traité par OCR.

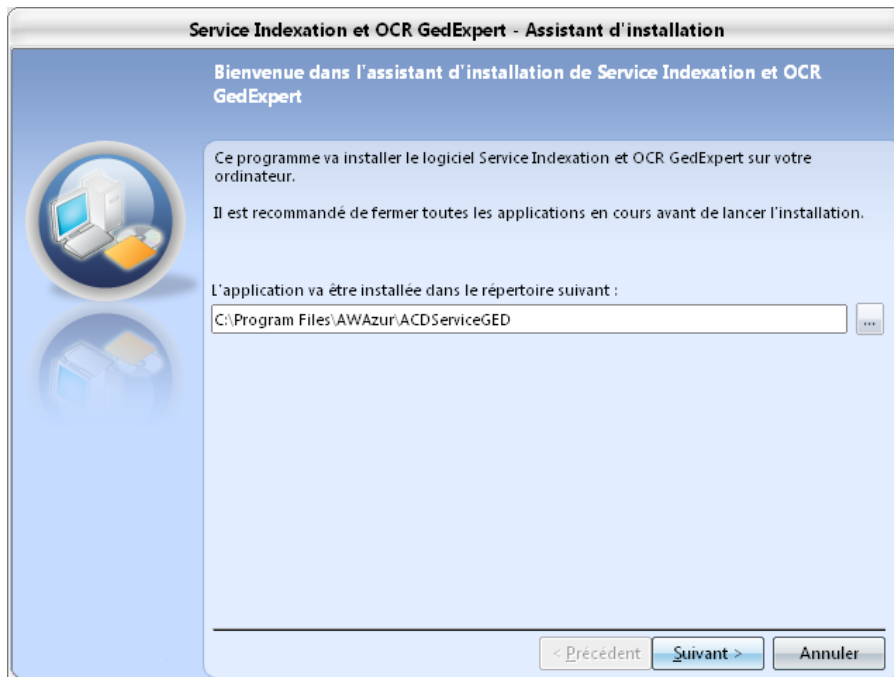
ACD FACT est compatible uniquement avec ComptabilitéExpert.

Matériel

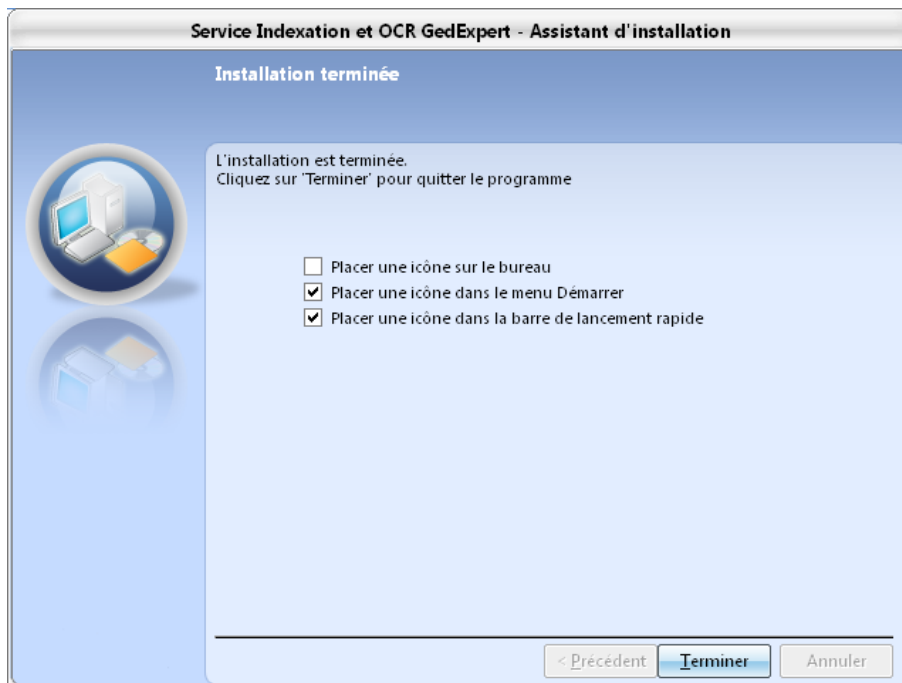
Il est fortement conseillé de dédier une machine à la gestion de ce service qui peut être très consommateur en ressources système.

La machine a simplement besoin d'être connectée à la base MySQL contenant la GED.

Installation

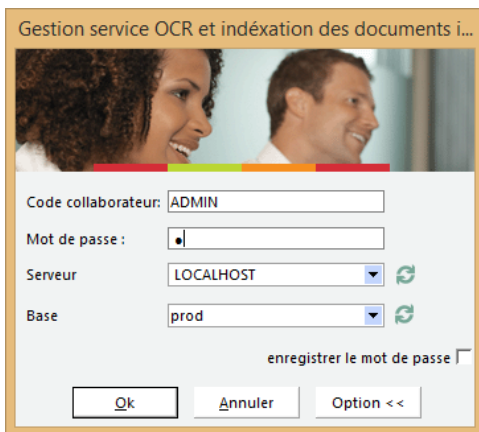


Cliquez sur « Suivant ».



Choisissez les options d'icône et cliquez sur « Terminer ».

Il est demandé ensuite de vous connecter à votre [base DiaClient SQL/GedExpert](#) avec le code collaborateur ADMIN :



Gestion service OCR et indexation des documents i...

Code collaborateur: ADMIN

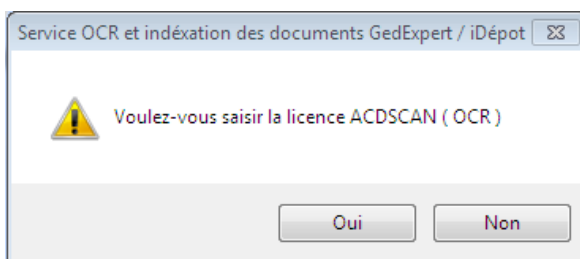
Mot de passe :

Serveur LOCALHOST

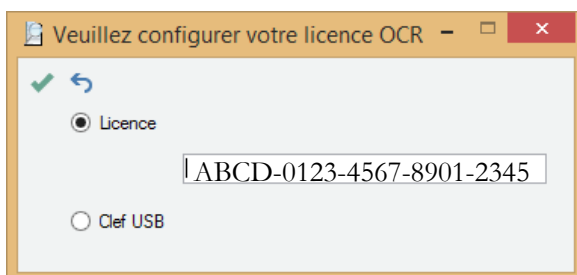
Base prod

enregistrer le mot de passe

Ok Annuler Option <<



Saisissez la licence fournie :



Veuillez configurer votre licence OCR

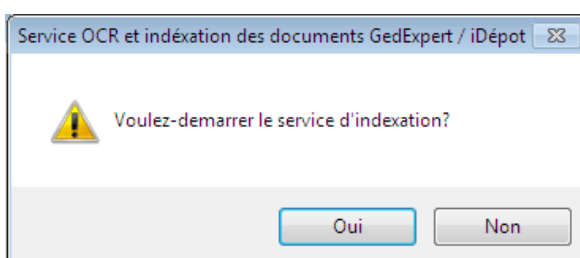
Licence

ABCD-0123-4567-8901-2345

Clef USB

Pour les clients équipés d'une clé USB (appelée aussi Dongle), laissez cette fenêtre ouverte et référez-vous à l'annexe en fin de documentation pour son installation.

Démarrez ensuite le service, l'installation est terminée.



Configuration du service

Exécutez le programme « ACDGestionServiceGED » (Démarrer / Programmes / Suite Expert / ACDGestionServiceGED).

Service OCR et indexation des documents GedExpert / iDépot

Menu Service Licence OCR ?

Plage de fonctionnement

Heure démarrage Lundi Jeudi Samedi

Heure arrêt Mardi Vendredi Dimanche

Mercredi

Fonctionnalités

Indexer le contenu des documents stockés dans GedEx| [gérer les extensions prises en compte par](#)

Traiter par OCR les documents stockés dans GedExpert max. par jour

Traiter par OCR les documents à la demande (prioritaire)

Traiter par OCR les documents stockés dans iDépot max. par jour

Information journalière

Dernier statut : 27/05/2014 10:32:52 : En attente heure démarrage

Nb de pages traitées par OCR pour la panière: 0

Nb de page traitées par OCR pour la GED: 0

Nb de documents indexés: 0 Etat du service :

Documents à traiter

Panière : 36

Ged : 18

Connecté sur la base prod du serveur LOCALHOST

Menu « Menu »

Configurer la connexion.

Permet de changer la base de données DiaClient SQL/GedExpert.

Menu « Service »

Permet de l'installer, le démarrer, l'arrêter ou le supprimer.

En bas à droite est indiqué l'état du service :

Vert = démarré

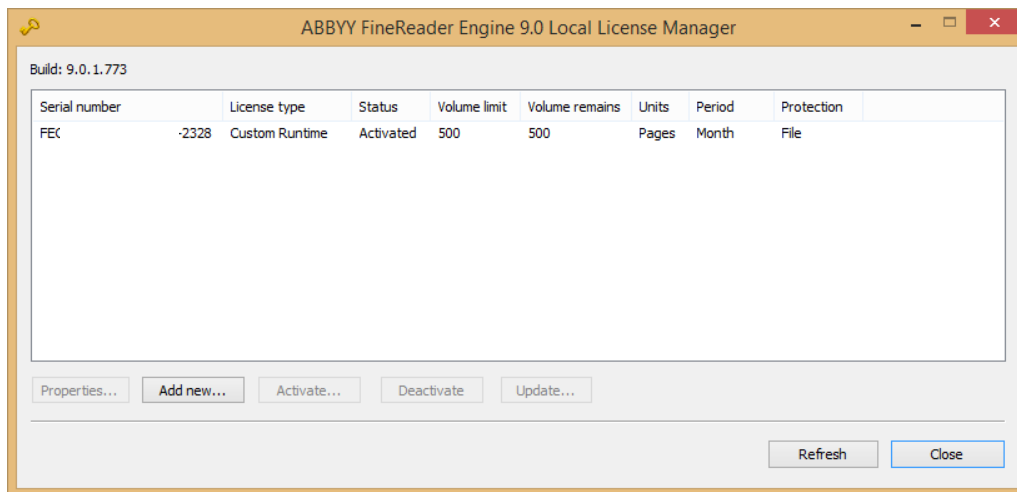
Orange = en cours d'arrêt

Rouge = arrêté

Menu « Licence OCR »

Gérer les licences.

Vérification de la licence :



La colonne « Volume remains » indique le compteur des pages restantes traitables pour le mois.

Plage de fonctionnement

Définissez ensuite la plage de fonctionnement du service en heures et en jours.

Fonctionnalités



Les cases « Traiter par OCR » ne sont disponibles qu'avec la licence **ACD SCAN**. En son absence, seule l'indexation des documents, de type non image, est possible.

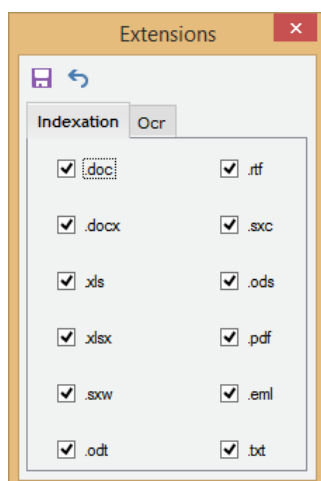
- **Indexer le contenu des documents stockés dans GedExpert :**

Cette fonction permettra donc de faire de la recherche « fulltext », c'est-à-dire qu'elle extrait tous les mots contenus dans le document, en vue de faire ensuite une recherche.

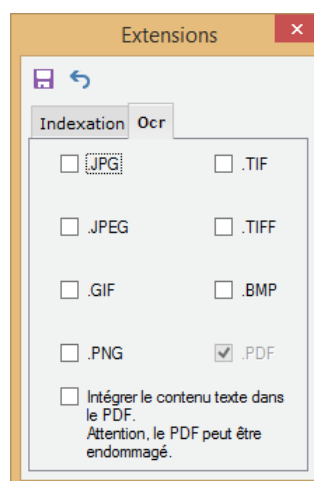
Si l'option **ACD SCAN** a été acquise, 2 options apparaissent :

- Traiter par OCR les documents stockés dans GedExpert :
Cette fonction procédera à une reconnaissance automatique du texte contenu dans les fichiers de type « image » afin de faire aussi de la recherche « fulltext ».
- Traiter par OCR les documents à la demande (prioritaire) :
Identique à la fonction précédente mais se déclenche uniquement sur demande de l'utilisateur par un clic-droit sur le document (voir chapitre GedExpert, plus bas).

Indiquez ensuite, par le lien hypertexte, quelles sont les extensions de fichiers à traiter pour l'indexation :



En standard



Disponible uniquement avec Option **ACD SCAN**

- **Traiter par OCR les documents stockés dans I-Dépôt**

Cette fonction procédera à une reconnaissance automatique du texte contenu dans les fichiers de type PDF uniquement.

La numérisation des pièces comptables (factures...) devra donc être de type PDF afin de bénéficier de la saisie sur pièce.

Après chaque modification du paramétrage, il faut sauvegarder la nouvelle configuration et redémarrer le service.

Panière I-Dépôt

Nous allons rappeler le principe général de I-Dépôt (web et Windows).

Nous insisterons plus particulièrement sur le module « **ACD FACT** » (point ③ ci-dessous) qui permet d'accéder à la saisie comptable de la pièce depuis la panier I-Dépôt et de générer l'écriture comptable automatiquement à partir d'un fichier PDF traité par OCR.

Sans cette option, l'écriture devra donc être passée manuellement sans reconnaissance possible.

- **Processus collaboratif de saisie automatisée d'écritures sur pièces numérisées (images).**

- ① - **Le client** numérise les pièces via internet, directement dans I-Dépôt (Web)
- ② - **Le collaborateur** consulte sa panier I-Dépôt et organise les traitements (Windows)
- ③ - Saisie assistée des écritures sur images (Windows) (option « **ACD FACT** » incluse)
- ④ - L'image de la pièce est automatiquement associée à l'écriture et classée dans la Ged
- ⑤ - L'écriture et son image liée sont disponibles pour **le client** (Web) (non décrit ici)

- Le collaborateur en charge du dossier est automatiquement informé du dépôt d'un document.

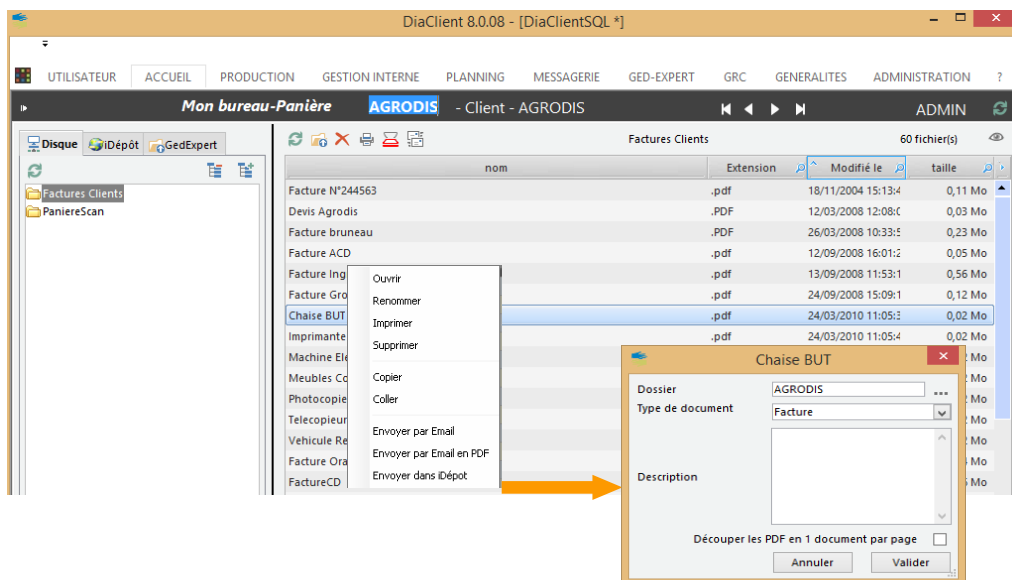
② Panière I-Dépôt > Module Windows au cabinet

Au cabinet, la panier I-Dépôt de DiaClient Sql, collecte et organise tous les documents clients à traiter par le collaborateur.

Provenance des documents :

- Les documents déposés par le client sont automatiquement classés dans son dossier (I-Dépôt Service Web)
- Les documents locaux (poste ou réseau) peuvent être intégrés par un clic-droit dans I-Dépôt.

→ Onglet « Disque » de la panier scan :

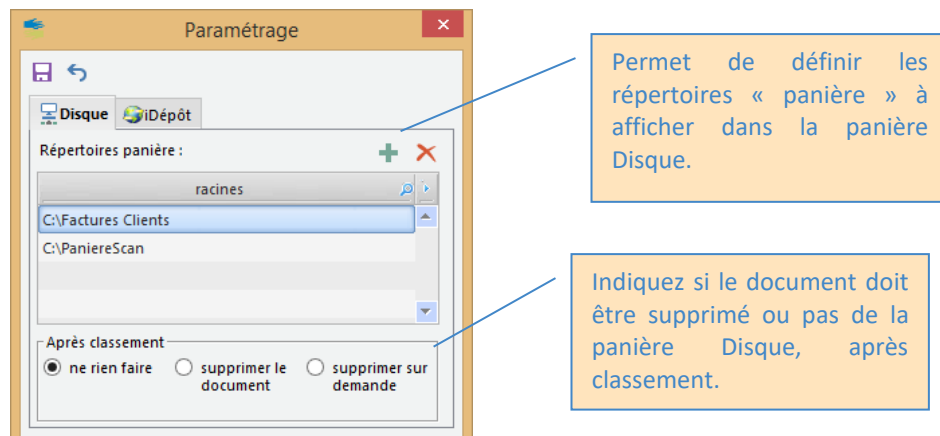


- Les documents peuvent être scannés en local directement par le collaborateur par tout scanner compatible norme « Twain », y compris en environnement TSE.

2.1 Configuration Panière Scan (Disque et I-Dépôt)

- **Répertoires disques contenant les fichiers PDF**

Menu Messagerie / Configuration / Configuration Panière Scan



- **Dossiers à traiter dans I-Dépôt**

Menu Messagerie / Configuration / Configuration Panière Scan

The image shows two screenshots from a software application. The top screenshot is titled 'Paramétrage' and shows a configuration window for 'iDépôt'. It has a table for 'Dossiers à afficher' with columns 'Code' and 'Nom'. The table contains two rows: 'OUEST' with 'OUEST VIDEO' and 'LOCHET' with 'BOUCHERIE LOCHET SARL'. Below the table are three radio buttons for 'Après classement': 'ne rien faire', 'supprimer le document', and 'supprimer sur demande' (which is selected). A callout box points to the table with the text: 'Permet de définir les dossiers à afficher dans la panière I-Dépôt.' Another callout box points to the 'supprimer sur demande' option with the text: 'Indiquez si le document doit être supprimé ou pas de la panière I-Dépôt, après classement.' An orange arrow points down to the second screenshot, titled 'Sélection dossiers'. This window is titled 'Sélection des Dossiers à Traiter' and contains several form fields: 'Dossier Cabinet', 'Genre', 'Groupe', 'Dossier', 'Date Entrée du', and 'Date Sortie du'. Below these are fields for 'Collaborateur' with dropdown menus for 'Associé', 'Chef de mission' (with value 'EL'), 'Coll. Social', and 'Coll. Juridique'. A callout box points to the 'Chef de mission' field with the text: 'Renseignez par exemple le code collaborateur pour avoir uniquement les dossiers de son portefeuille.'

Si aucun dossier n'est défini, alors dans la panière I-Dépôt le collaborateur aura potentiellement accès à tous les dossiers.


2.2 Configuration des libellés Type iDépôt

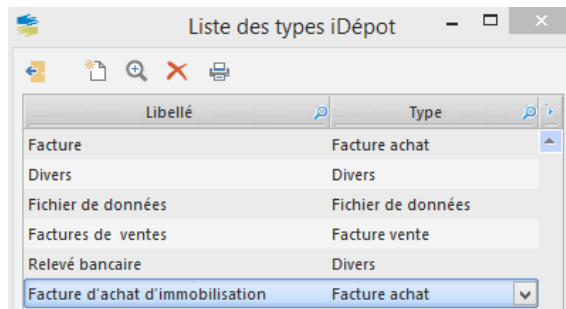
- **Types de documents**

Menu Administration / GedExpert / Gestion des types I-Dépôt

The screenshot shows a window titled 'Liste des types iDépôt'. It contains a table with two columns: 'Libellé' and 'Type'. The table has five rows of data.

Libellé	Type
Facture	Facture achat
Divers	Divers
Fichier de données	Fichier de données
Factures de ventes	Facture vente
Relevé bancaire	Divers

Cliquez sur l'icône  pour créer un nouveau libellé :



Indiquez le nouveau libellé et dans la colonne « Type » choisissez l'élément approprié (contenu non modifiable par l'utilisateur).

2.3 Détails de la panier I-Dépôt

► Zone de gauche :

Le collaborateur visualise l'arborescence des dossiers dont il a la charge et qui ont des documents à traiter, avec :

- visualisation du contenu de chaque dossier
- filtre sur le type de documents : facture d'achat, facture de ventes, divers...
- filtre sur l'affichage des documents : non pris en compte uniquement

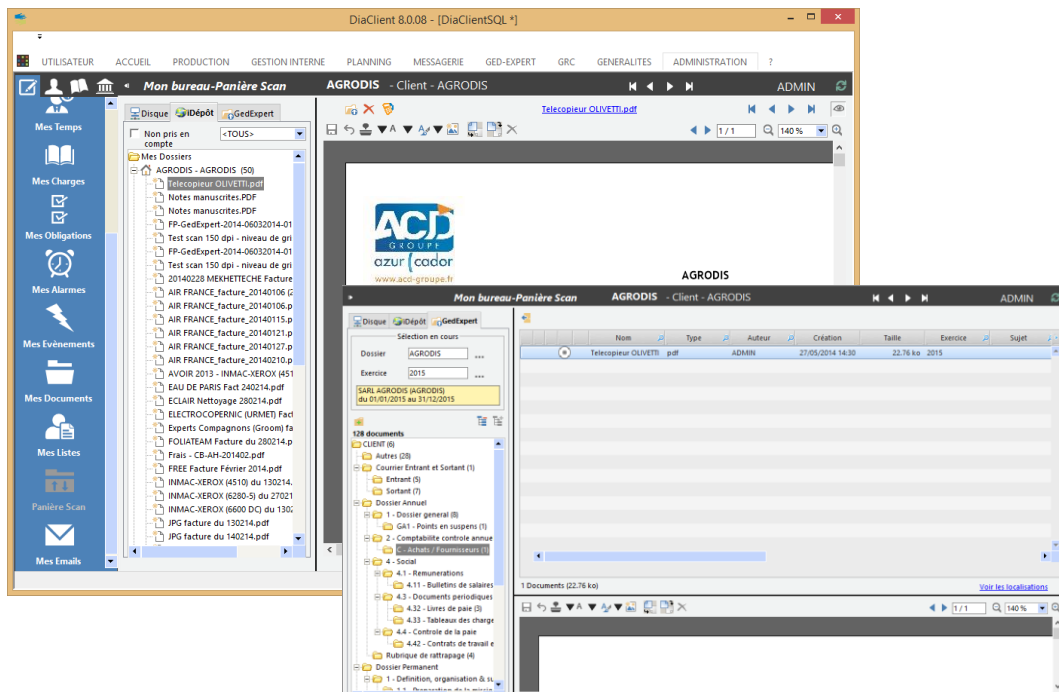
► Zone de droite :

- liste détaillée des documents déposés
- visualisation / modification des commentaires associés par clic-droit (menu contextuel)
- aperçu instantané de la pièce sélectionnée
- modification du « type » possible par clic-droit (menu contextuel)

-Sens interdit : traitement en cours OCR
 -Coche verte : pièce traitée par OCR
 -Coche rouge : pièce non traitée par OCR

Nom	Taille	Type	Déposé le	Pris en
THELEM février 2014.pdf	77.67 ko	Facture	17/03/2014 09:32	17/03/
THALIE support FEVRIER 2014.pdf			17/03/2014 09:32	17/03/
Test scan 150 dpi - niveau de gris.PDF			16/04/2014 12:00	
Test scan 150 dpi - niveau de gris.PDF			16/04/2014 12:03	
SIMPLYMARKET Fact 260214.pdf			17/03/2014 09:32	17/03/
SFR facture Février 2014.pdf			17/03/2014 09:32	17/03/
SEMSI (cotisation 2014) du 040214.pdf			17/03/2014 09:32	17/03/
SEPA.doc			28/02/2014 09:55	17/03/
SEPA(pdf).PDF			28/02/2014 10:27	17/03/
SEPA(pdf).PDF			28/02/2014 09:59	17/03/
30214.pdf				
LA POSTE - SATAS Facture 030214.pdf	55.97 ko	Facture	17/03/2014 09:32	17/03/
	78.18 ko	Facture		

- Prise en compte du document par un simple clic-droit (menu contextuel) et verrouillage du document pour le client dans I-Dépôt.
- Aperçu instantané du document



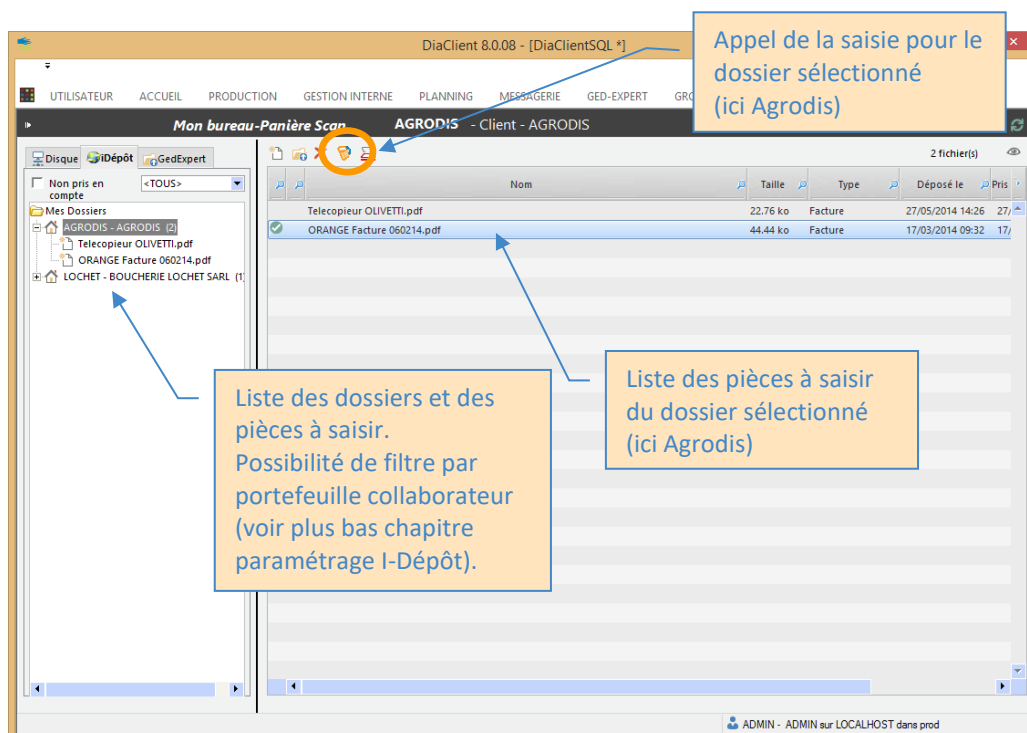
- ▶ Classement automatique du document, par glisser/déplacer, dans le dossier client de GedExpert
- ▶ Saisie de l'écriture sur image PDF, avec classement et activation automatique du lien avec l'écriture (point ③ suivant).

③ Panière I-Dépôt – ComptabilitéExpert > Saisie automatisée sur image

Au cabinet, la panetière I-Dépôt permet une saisie assistée et automatisée sur image.

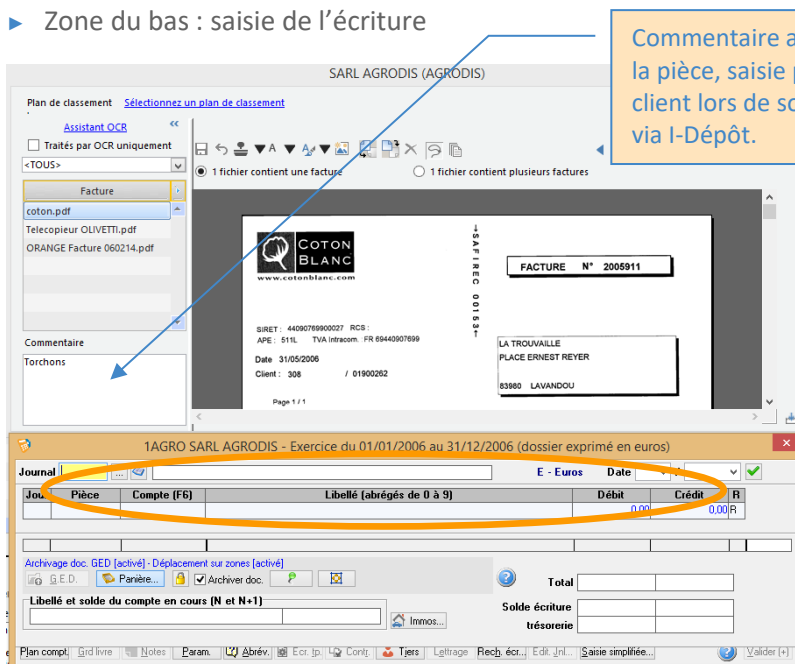
- **Appel du module de saisie**

- ▶ La sélection d'un dossier (ou d'une pièce) permet l'appel de la saisie d'écritures, sur le dossier choisi.



- **Saisie sur image**

- ▶ Zone de gauche : liste des pièces à saisir (avec commentaire éventuel associé à la pièce)
- ▶ Zone de droite : aperçu de l'image de la pièce
- ▶ Zone du bas : saisie de l'écriture

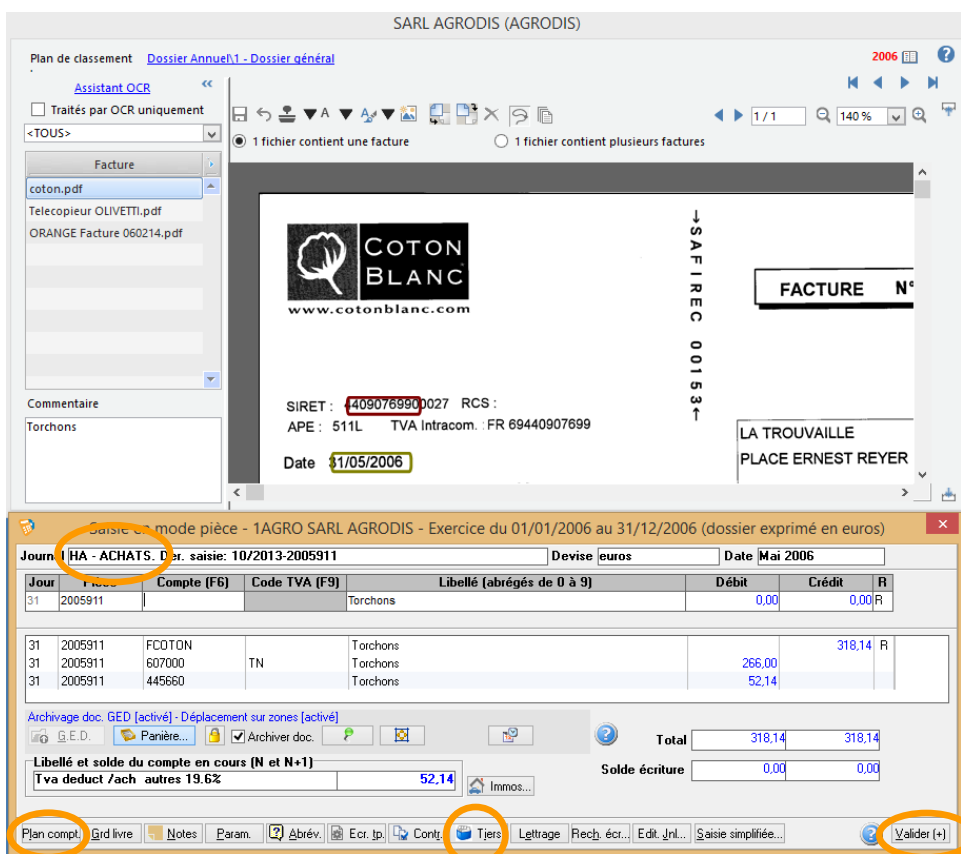


→ L'image se positionne automatiquement en haut à gauche (en-tête)

Saisie des champs, date, pièce, compte, libellé

- **Saisie automatisée (avec l'option ACD FACT)**

- ▶ Ici l'écriture de la pièce se génère automatiquement après avoir indiqué uniquement le code journal.
- il reste à la valider, si toutes les informations sont correctes.



- ▶ La passation de l'écriture a pu se faire grâce au paramétrage suivant :
 - compléter la fiche tiers du compte fournisseur ou client avec les éléments suivants, permet de détecter automatiquement le compte : n° de SIRET (conseillé), Raison Sociale, n° de téléphone, Zone libre pour reconnaissance OCR
 - d'associer un compte hors taxe au compte client ou fournisseur
 - d'associer un code TVA au compte Hors Taxe
- ▶ Les boutons « Tiers » et « Plan comptable » permettent d'alimenter ces éléments en cours de saisie.

- ▶ Le traitement par OCR du fichier PDF combiné à l'option **ACD FACT** permet de détecter et d'encadrer automatiquement les zones utiles à la saisie comptable telle la date, le montant HT, la TVA, le montant TTC.

1 - Dossier général

Indiquez si le fichier PDF contient 1 facture ou plusieurs factures.

1 fichier contient une facture

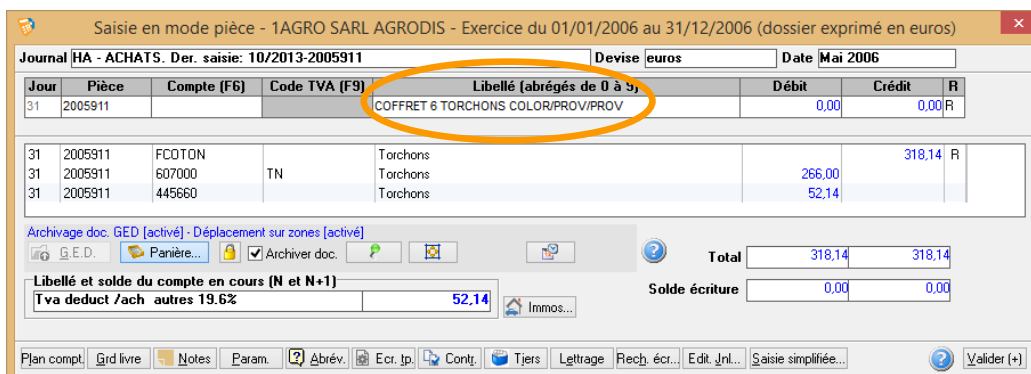
Référence	Désignation	Qté	P.U BRUT	Montant HT	TVA
2303-04	COFFRET 6 TORCHONS COLOREPROPREV	30,00	4,85	135,80	1
2403-04	COFFRET 6 TORCHONS COLOREPROPREV	2,00	5,10	10,20	1
TR	FRAIS DE TRANSPORT				

TOTAL NET HT : 266,00
 TOTAL TVA : 82,14
 TOTAL TTC : 318,14
 Accompte :
 NET A PAYER : 318,14 €

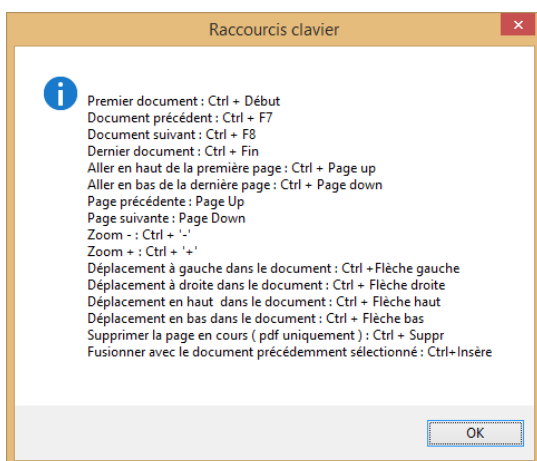
Exemple de zones détectées automatiquement par le logiciel.

► Il est également possible avec la souris d'encadrer une zone non détectée afin de copier le texte reconnu dans n'importe quel champ de l'écriture comptable.

- **Exemple** : en étant positionné sur le champ « libellé » de l'écriture comptable, puis en entourant dans la « désignation » le texte que l'on souhaite récupérer, l'information est automatiquement copiée dans la zone.



Pour plus de rapidité, l'image est aussi entièrement pilotable au clavier (sans souris) : déplacement, zoom, changement de page ...



• Validation de la saisie et automatismes

- Dès validation de la saisie, l'image de la pièce est automatiquement :
 - « attachée » au lot d'écritures et stockée dans GedExpert
 - consultable ultérieurement directement à partir de ComptabilitéExpert, ou GedExpert. Elle devient disponible pour le client au travers des modules WEB I-GedExpert et I-Compta.
- Dès validation de la saisie, la pièce disparaît et enchaîne automatiquement sur l'image de la prochaine pièce à saisir.

• Saisie assistée (sans l'option ACD FACT)

- L'image de la pièce se positionne automatiquement en fonction des champs de saisie :
 - en en-tête à gauche pour les champs – Jour - N° pièce – Compte – Libellé
 - en pied à droite (et dernière page) pour les champs – Débit – Crédit

→ L'image se positionne automatiquement en bas à droite (pied) (en dernière page pour les documents multipages)

Saisie des champs, Débit et Crédit

Pour plus de rapidité, l'image est aussi entièrement pilotable au clavier (sans souris) : déplacement, zoom, changement de page ...

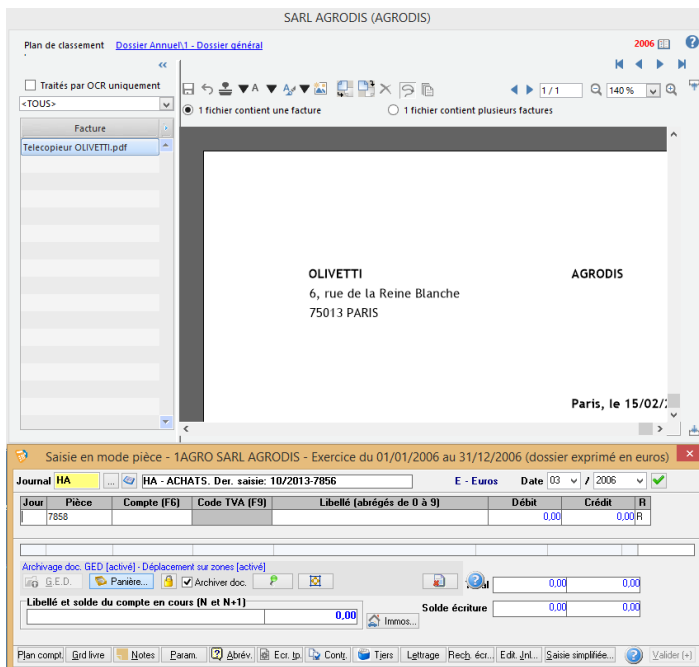
Raccourcis clavier

- Premier document : Ctrl + Début
- Document précédent : Ctrl + F7
- Document suivant : Ctrl + F8
- Dernier document : Ctrl + Fin
- Aller en haut de la première page : Ctrl + Page up
- Aller en bas de la dernière page : Ctrl + Page down
- Page précédente : Page Up
- Page suivante : Page Down
- Zoom - : Ctrl + '-'
- Zoom + : Ctrl + '+'
- Déplacement à gauche dans le document : Ctrl + Flèche gauche
- Déplacement à droite dans le document : Ctrl + Flèche droite
- Déplacement en haut dans le document : Ctrl + Flèche haut
- Déplacement en bas dans le document : Ctrl + Flèche bas
- Supprimer la page en cours (pdf uniquement) : Ctrl + Suppr
- Fusionner avec le document précédemment sélectionné : Ctrl+Insère

OK

• Validation de la saisie et automatismes

- ▶ Dès validation de la saisie, l'image de la pièce est automatiquement :
 - « attachée » au lot d'écritures et stockée dans GedExpert
 - consultable ultérieurement directement à partir de ComptabilitéExpert ou de GedExpert.
 Elle devient disponible pour le client au travers des modules WEB I-GedExpert et I-Compta.
- ▶ Dès validation de la saisie, la pièce disparaît et enchaîne automatiquement sur l'image de la prochaine pièce à saisir :



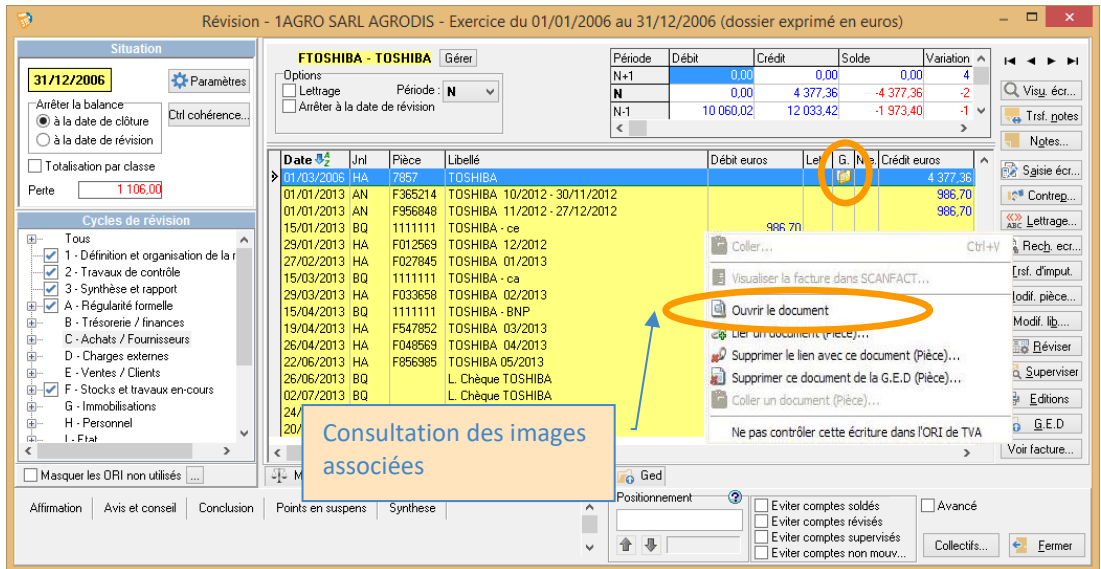
4 ComptabilitéExpert > Disponibilités des « images » classées

De fait, la pièce est archivée dans la GED du client, et devient accessible en temps réel à tout moment :

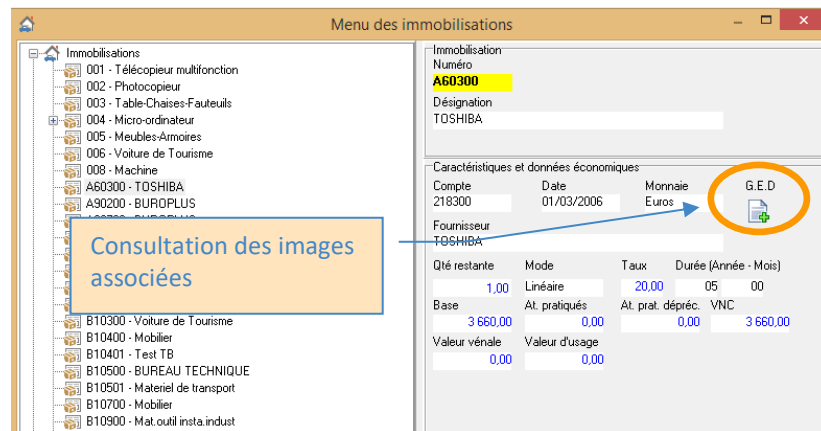
- Depuis la consultation de l'écriture en saisie

Date	Pièce	Compte	Code TVA	Libellé	Euros	Crédit	Euros	R	G.
15/02/2006	7856	FOLIVETTI		Immobilisation			1 004,64	R	
15/02/2006	7856	615610	TN	Immobilisation	840,00				
15/02/2006	7856	445660		Immobilisation	164,64				
01/03/2006	7857	FTOSHIBA		TOSHIBA			4 377,36	P	
01/03/2006	7857	218300	TI	TOSHIBA	3 660,00				
01/03/2006	7857	445620		TOSHIBA	717,36				

- Depuis la consultation de l'extrait de compte ou en révision



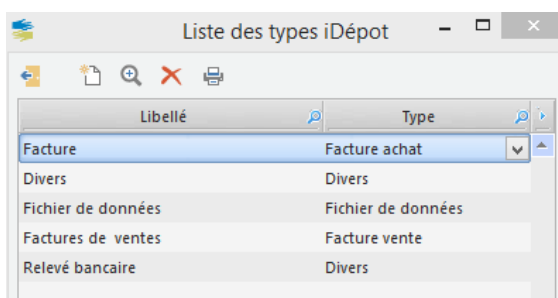
- Depuis la consultation d'une fiche immobilisation, d'un crédit-bail, d'un emprunt ... ou en révision du cycle concerné




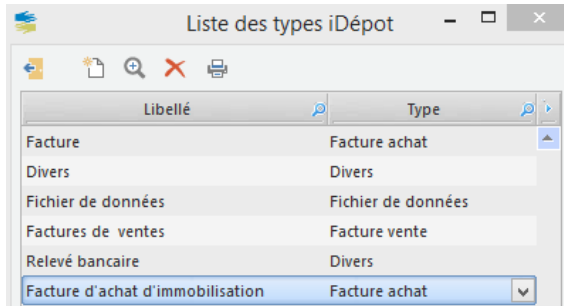
5 Configuration des libellés « Type » iDépôt

- Types de documents

Menu Administration / GedExpert / Gestion des types I-Dépôt

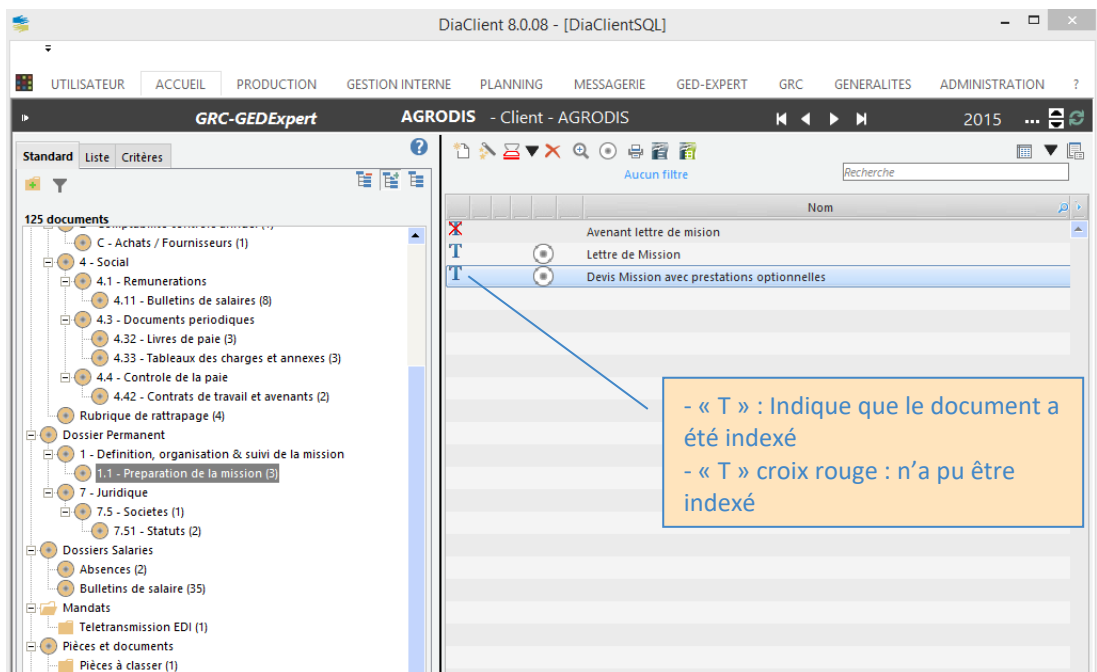


Cliquez sur l'icône  pour créer un nouveau libellé :



Indiquez le nouveau libellé et dans la colonne « Type » choisissez l'élément approprié (contenu non modifiable par l'utilisateur).

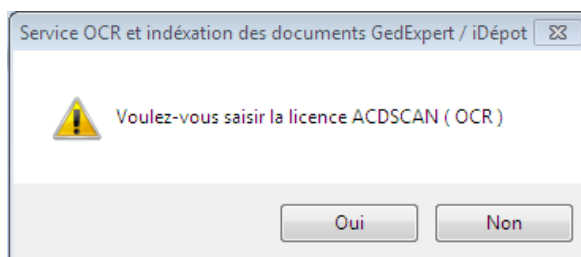
GedExpert



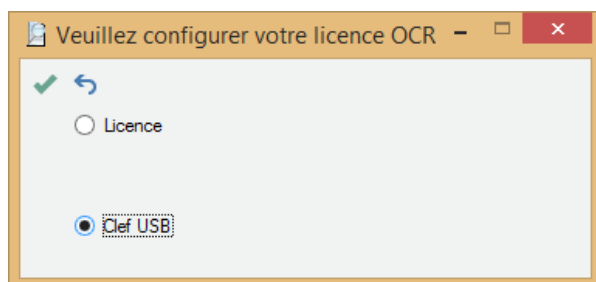
Annexe

Installation de la licence par clé USB (Dongle)

Pendant l'installation il est demandé de saisir la licence :



Répondez « Oui » et cliquez sur le bouton « Clé USB ». Ne validez pas la fenêtre tout de suite.



Installez dans le pilote la clé USB (appelée aussi « Driver ») :

Sans fermer la fenêtre allez dans le répertoire :

C:\Program Files\AWAzur\ACDServiceGED\ABBY9

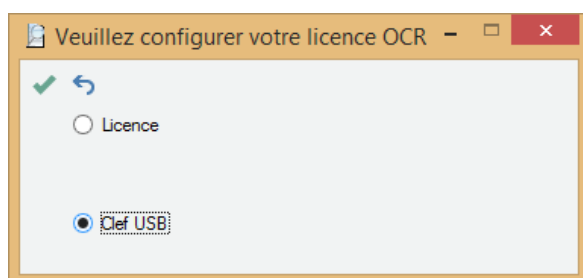
Exécutez le programme suivant :

lkeydrv.exe

Validez les différents écrans, insérez la clé lorsque le programme le demande.

Le driver s'installe, la clé pourra être reconnue.

Enfin, validez cette fenêtre :



La licence sera bien validée.

Conseil pour optimiser la saisie sur pièce

En cas de PDF multipages, il est fortement conseillé de découper le PDF par page.

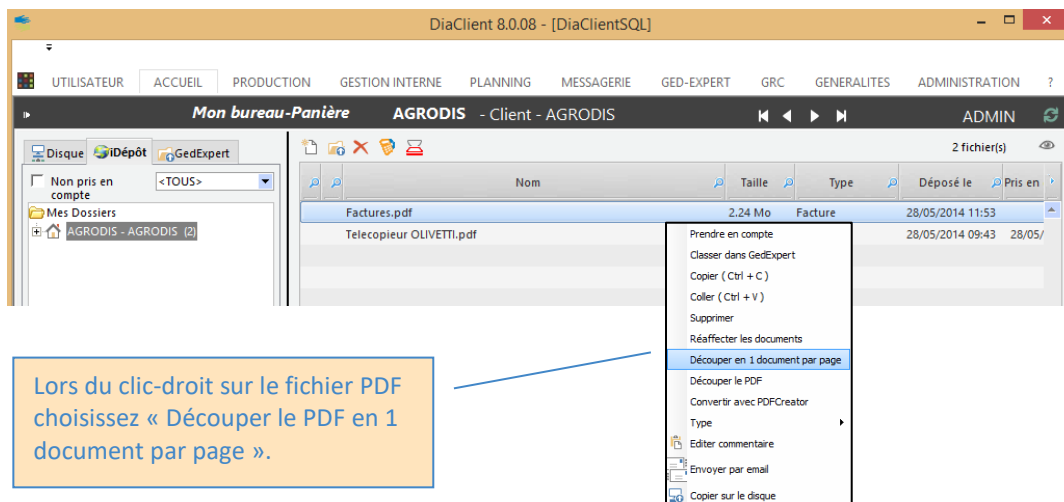
Cette fonction est disponible depuis la panier scan.

- Soit depuis l'onglet « Disque » :

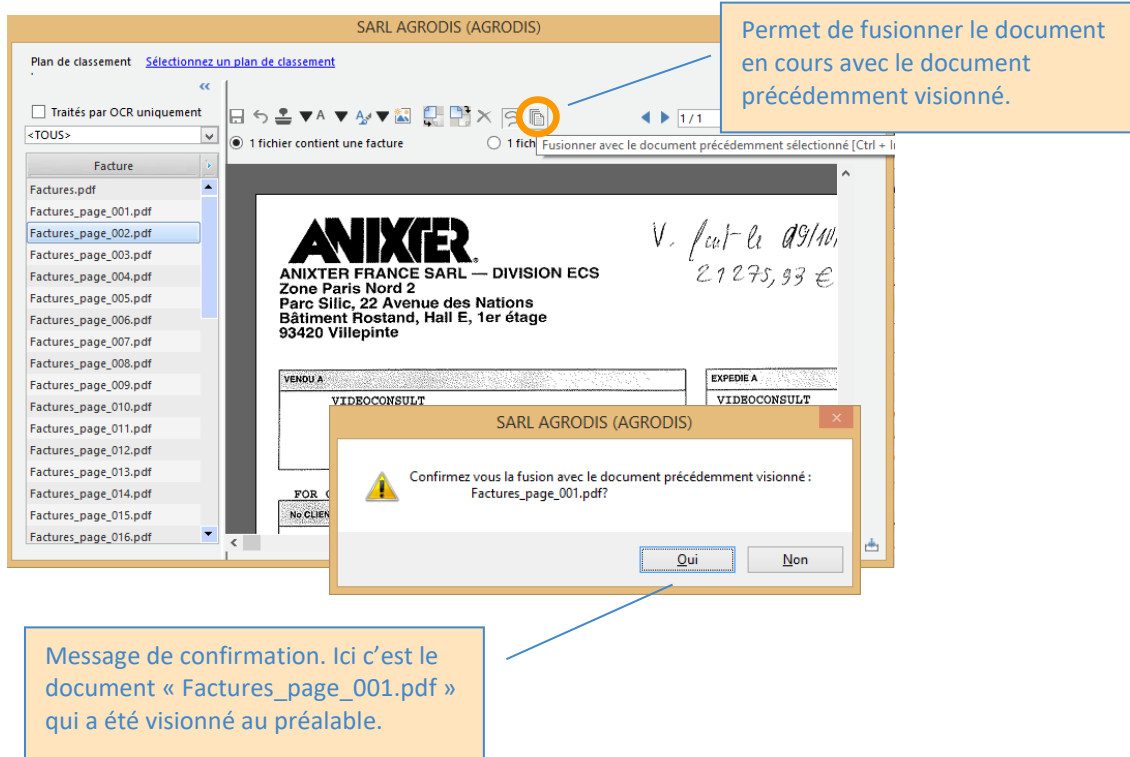
Lors du clic-droit sur le fichier PDF en choisissant « Envoi dans Idépôt », il suffit de cocher la case « Découper les PDF en 1 document par page ».

nom	Extension	Modifié le	taille
Factures_page_032	.pdf	27/02/2014 11:17:02	0,04 Mo
Factures_page_030	.pdf	27/02/2014 11:17:02	0,05 Mo
Factures_page_028	.pdf	27/02/2014 11:17:02	0,05 Mo
Factures_page_026	.pdf	27/02/2014 11:17:02	0,05 Mo
Factures_page_024	.pdf	27/02/2014 11:17:02	0,05 Mo
Factures_page_022	.pdf	27/02/2014 11:17:02	0,03 Mo
Factures_page_020	.pdf	27/02/2014 11:17:02	0,07 Mo
Factures_page_018	.pdf	27/02/2014 11:17:02	0,04 Mo
Factures_page_016	.pdf	27/02/2014 11:17:02	0,03 Mo
DOC000_original		12/02/2014 13:07:16	0,32 Mo
Factures		09/01/2014 15:58:36	2,24 Mo

- Soit depuis l'onglet « I-dépôt » :



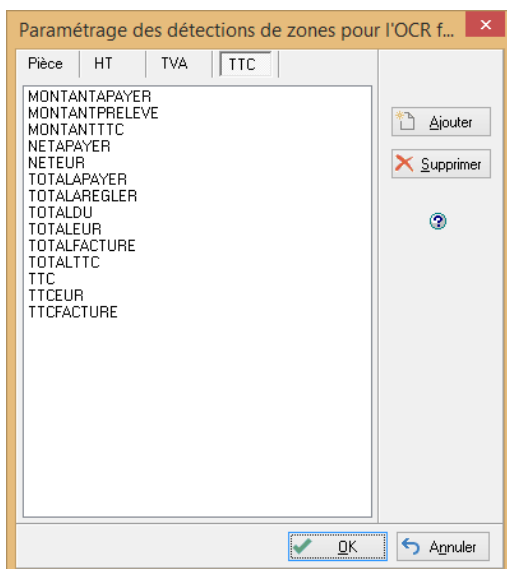
Dans le cas où une facture fait plusieurs pages, il est possible ensuite de les fusionner entre elles, directement depuis la saisie sur pièce :



Paramétrage des détections des zones pour l'OCR facture

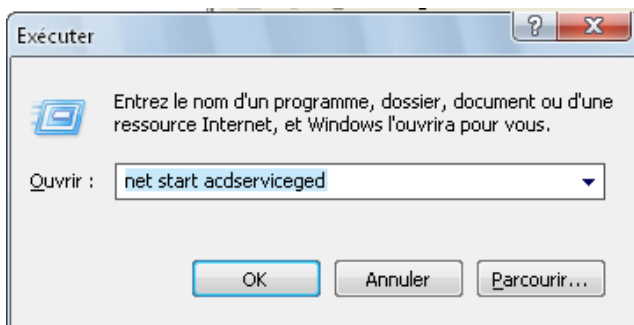
Il est possible dans ComptabilitéExpert d'ajouter de nouveaux mots clés afin de détecter au mieux les champs **Pièce**, **HT**, **TVA** et **TTC** dans une facture.

Disponible dans le menu Fichier / Paramétrage / Paramétrage des détections de zones.



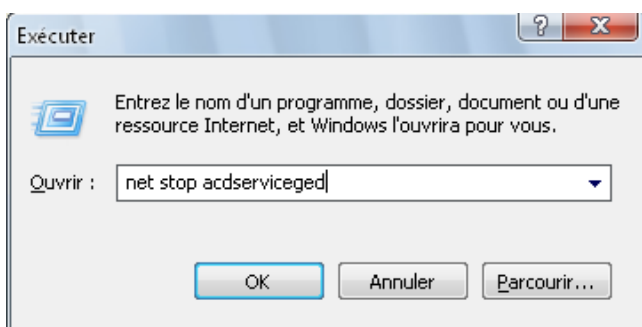
Démarrage du service

- Cliquez sur « Démarrer » puis « Exécuter »



Arrêt du service

- Cliquez sur « Démarrer » puis « Exécuter »



Assistant Multi Dossiers : Modifications en lot de documents

Un assistant multi-dossiers permet soit de supprimer l'indexation des documents sélectionnés, soit d'indexer les documents sélectionnés.

